

Rheine, 15.08.2017

## Vorbericht Getreideernte 2017

Die Getreideernte verlief in den vergangenen Tagen sehr schleppend. Immer wiederkehrende Niederschläge führten zu Ernteunterbrechungen. Zurzeit sind erst ca. 60 % der gesamten Getreideernte eingeholt.

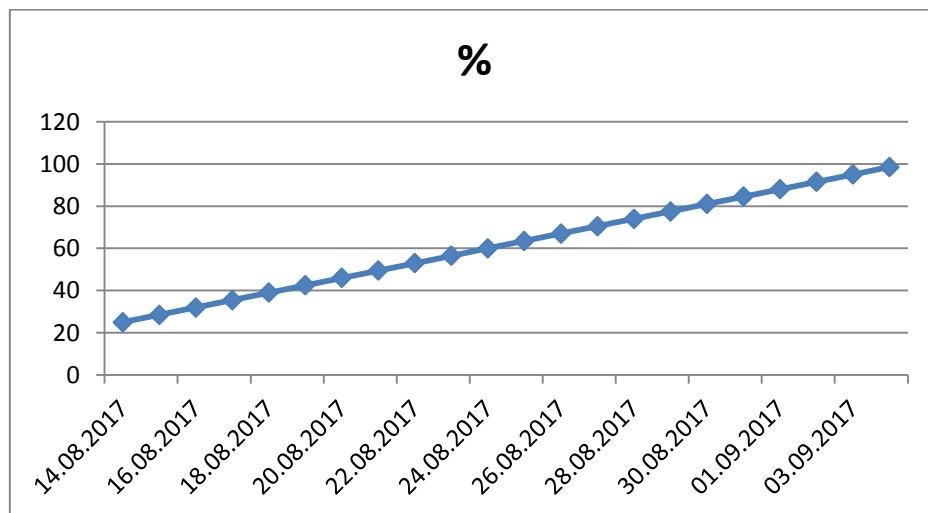
Erste Untersuchungen zeigen ein heterogenes Bild.

Vorsichtige Prognosen sagen ein Protein- und Klebergehalt auf Vorjahresniveau voraus. Ferner erwarten wir leicht abfallende Fallzahlen. Die ersten Backversuche in unserem hauseigenen Backstudio haben keine Auffälligkeiten gezeigt.

Leider ist es zum jetzigen Zeitpunkt nicht möglich detaillierte Angaben zur Qualität der diesjährigen Ernte zu machen. Bis spätestens Ende August werden wir Ihnen den ausführlichen Erntebericht zur Verfügung stellen.

Den Ernteübergang werden wir für Sie so schonend wie möglich durchführen.

Im nachfolgenden Diagramm ist die Prozentuale Beimischung der neuen Ernte dargestellt.



Für weitere Rückfragen stehen wir Ihnen jederzeit zur Verfügung.

Mit freundlichen Grüßen

*Hemelter Mühle*

Dr. Cordesmeyer GmbH & Co. KG

*Termühlen Brandes*

**Markus Termühlen**

Leiter Qualitätssicherung/Entwicklung